

ДВА КАПИТАНА



ВЕНИАМИН КАВЕРИН 6Г

ГРУППА 1



- ❧ Вопросы : 1) Какой город изображен в начале романа, и как он связан с судьбой автора?
- ❧ 2) О каком «тяжелом» путешествии говорится в письме штурмана Климова?

ВОПРОС 1



На протяжении всего романа В. Каверина «Два Капитана» мы встречаем описание удивительного города – Энска, где Саша Григорьев провел свое детство. К величайшему сожалению этого великолепного места нет на картах нашей огромной страны. Всем вам вероятно знаком город Псков, именно здесь 6 апреля 1902 года родился будущий писатель Вениамин Каверин. И на протяжении всей жизни Вениамин Каверин был связан с родным ему городом, и в своем творчестве он постоянно обращался к нему, Так получилось и с романом «Два Капитана», где город Псков упоминается как Энск.

❧ 1. Пристань

❧ Каверин от лица Сани Григорьева пишет: «Помню просторный грязный двор и низкие домики, обнесённые забором. Двор стоял у самой реки, и по веснам, когда спадала полая вода, он был усеян щепой и ракушками, а иногда и другими, куда более интересными вещами....».

❧ И на самом деле двор ещё юного писателя находился рядом с рекой и паровой пристанью, где и начинаются события романа.

❧ 2. Башни Псковской крепости.

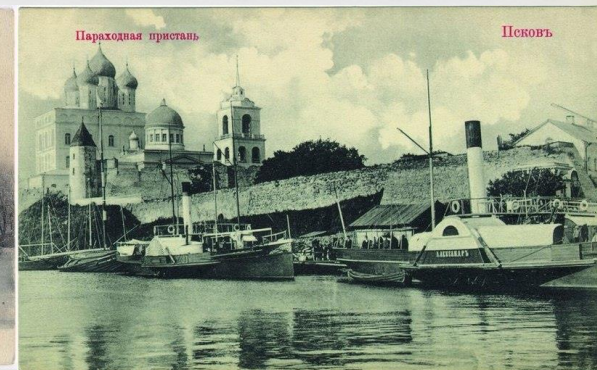
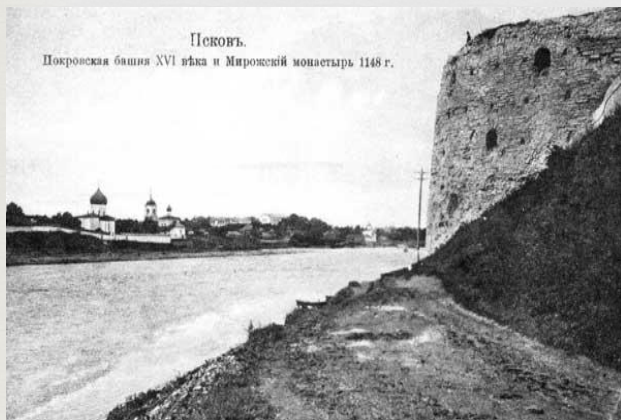
❧ «Вдали были видны башни – на одном берегу Покровская, на другом Спасская, в которой, когда началась война, устроили военный кожаный склад. Петька утверждал, что прежде в Спасской башне жили черти, и что он сам видел как они перебирались на наш берег, - перебрались, затопили паром и пошли жить в Покровскую башню».

❧ В самом Пскове тоже есть Псковская башня на берегу реки.



3. Вокзал.

Вокзал, да именно тот вокзал, с которого Саня отправляется в Москву, он тоже существовал в этом замечательном городе.



Вопрос 2.



В письме Штурмана Климова говорится о пешем переходе от дрейфующей шхуны «Святая Мария», к земле Франца Иосифа, где Климова, единственного выжившего, подобрала экспедиция Седова. Капитан Татаринов надеялся, что выйдя к людям, команда Климова сможет вызвать помощь к оставшимся на шхуне «Святая Мария». Однако Климов не смог этого сделать из-за того, что сразу после его спасения был помещен в госпиталь, и были назначены многие операции, которые Климов к сожалению выдержать не смог.

Группа 2.



- ❧ Вопросы: 1) Какое реальное историческое лицо упоминается в письме Штурмана Климова?
- ❧ 2) Какие слова должен повторять Саня, чтобы научиться говорить?

Вопрос 1



Уцелевшего Штурмана подобрала экспедиция Георгия Яковлевича Седова. Седов – реально лицо, российский гидрограф, исследователь северного полюса, старший лейтенант. Кстати, говоря о Седове, можно было сказать, что он прототип Ивана Львовича, так как погиб тоже во время неудачной экспедиции по Северному полюсу, не достигнув заявленной цели, но в отличии от Татаринова он прошел только 200 км из 2000! Также он похож на Татаринова своим характером и историей.

Вопрос 2



❧ В одну бурную снежную ночь к «Саням» зашел доктор Иван Иванович, да того заледеневший, что не смог закрыть за собой дверь! Когда он узнал проблему Сани(мальчика), то перед своим уходом наставил Саню повторять слова : седло, ящик, вьюга, пьют и Абрам.

Группа 3.



- ❧ Вопросы: 1) Какие события заставили Саню и Петьку бежать из дома?
- ❧ 2) Что друзья сохранили в дороге – не проели и не продали, не обменяли?

Вопрос 1.



☞ Ответ на этот вопрос можно найти на страницах 36 (на которой появился Гаер Кулий) – 62 (Тетя Даша и Сквородников ради блага детей отправляют «Сань» в приют). В начале Саня просто не любил Гаер из-за того, что он был подлый и не справедливый, а потом, после того, как Гаер Кулий вступил в Батальон Смерти, из-за чего ему дали 200 рублей, Саня стал просто ненавидеть его, не говоря уже о том, когда из-за Гаера умерла мать Сани. Тогда они только подумывали о побеге. Но когда их захотели отдать в приют, они начали уже серьёзно собираться к побегу – закупались необходимыми вещами и т. д.. За день до отправления, ночью, они сбежали, как хотели в Ташкент через Москву, чтобы тетя Даша и Сквородников не должны были обеспечивать их. Однако все пошло не совсем по плану...

Вопрос 2



По дороге в Москву они продали и проели все, кроме расписок клятвы верности.

Группа 4.



- ❧ Вопросы: 1. Каков был первый полет будущего летчика Сани Григорьева?
- ❧ 2. Какие животные, как в сказке, помогли Сане попасть в школу НАРКОМПРОСА?

Вопрос 1.



☞ Ответ на этот вопрос в главе 16 «Первый полет»(читаем по книге). Он был не совсем такой, как многие могли бы подумать...

Вопрос 2.



От скуки, голода и холода Саня стал заниматься лепкой. В бывшей мастерской было много глины. Смочив кипятком, Саня начал её мять... Сама собой получилась жаба. Дальше Саня попытался вылепить зайца. Разумеется, это было ещё очень плохо.

Но что-то в душе Сани шевельнулось...

Потом он вылепил коня с толстой расчёсанной гривой, прям как у старика Совородникова. Саня молился не богу, а жабе, коню и зайцу. Когда явилась комиссия Отдела Народного Образования, они увидели лепку Сани и записали его в четвертую школу коммуны.

Дополнительные вопросы.

1. Расскажите о школах-коммунах 20-ых годов.
2. Какие черты характера сформировались у Сани в школе?
3. Какую роль сыграла в судьбе Сани встреча с Катей Татариновой?

Вопрос 1.



☞ Саня учился в реальном училище Лядова – четвертой школе-коммуне. Школы- коммуны-учебно-воспитательные учреждения интернатного типа, создаваемые с 1918 с целью практической разработки новой педагогики. Большинство из них входило в систему Опытно-показательных учреждений Наркомпроса РСФСР и наркомпросов республик. Располагались преимущественно в сельской местности. Ш.-к. состояли из общеобразовательной школы, интерната, иногда в них входили детские сады и профессиональные учебные заведения. Школы имели учебно-производственные мастерские, земельные участки. Учащиеся участвовали в сельскохозяйственных работах, было развито самообслуживание. В 1923 насчитывалось 178 Ш.-к. Лучшими являлись Ш.-к.: Наркомпроса РСФСР им. П.Н. Лепешинского в Москве, им. К. Либкнехта в пос. Луначарское, под Ташкентом, имени Октябрьской Революции в Одессе, Знаменская Ш.-к. в Вятской губернии и др.

Вопрос 2.



- ❧ В реальном училище имени Лядова у Сани формировались черты настоящего человека. Он выработал правило для развития силы воли:
- ❧ 1. Спать как можно меньше. 2. Порядок дня определять с утра. 3. Умываться, делать гимнастику и читать. 4. Что решено – исполни. 5. Помни цель своего существования, свой девиз.
- ❧ Саня в школе боролся с несправедливостью, равнодушием, подлостью людей. Таким он и оставался всю жизнь.

Вопрос 3.



❧ Встреча с Катей Татариновой сыграла большую роль в жизни Сани Григорьева. Сначала ему просто нравилось бывать у нее дома, в семейной обстановке, по которой он так скучал. Катя давала ему разнообразные книги (ведь она тоже любила мореплавание), вместе ходили в театр. Потом он узнал, что её отец Иван Львович без вести пропал при освоении северных земель. В конце концов он был в нее влюблен. Саня решает стать полярным летчиком, найти пропавшую экспедицию и доказать, что ее погубил Иван Антонович, брат отца Кати.